

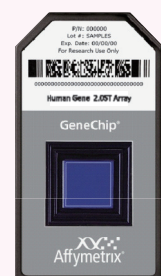
GeneChip®解析サービス

CytoScan® HD Array 受託解析サービス

染色体コピー数異常をゲノムワイドにかつ高精細に検出!

◆ 特長

最大級のカバレッジで、全ゲノムに対して網羅的かつ高密度に解析
 SNPマーカーの搭載により、モザイク、LOH、転座切断点等の検出が可能
 オートメイト化されたシステムで確実・安定的な解析を実施
 解析用ソフトウェアも無料で利用可能
 血液・骨髄・羊水等の、様々なサンプル由来のゲノムDNAに対応



◆ 対象研究領域例

周産期、新生児関連研究
 がん領域(血液癌、固形癌)
 再生医療・iPS細胞

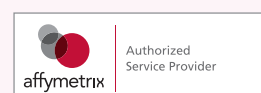


CytoScan® HD Arrayスペック

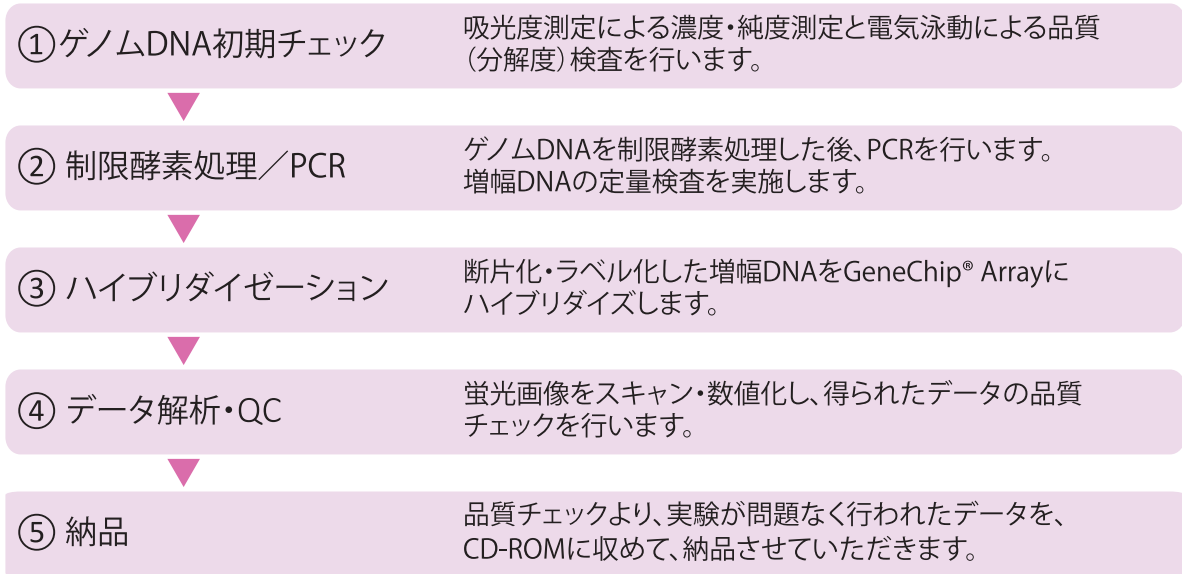
マーカー数		マーカー間平均距離 (bp)	
全マーカー	2,696,550	RefSeq遺伝子内	880
コピーナンバーマーカー	1,953,246	ISCA遺伝子内	384
SNPマーカー	743,304	がん遺伝子内	553
遺伝子内マーカー	1,410,535	OMIM遺伝子内	659
遺伝子外マーカー	1,286,015	全体	1,148

※ CytoScan® 750K Arrayの受託解析については別途、ご相談ください。

クラボウはアフィメトリクス・ジャパン株式会社の公認サービスプロバイダーです。



サービスフロー



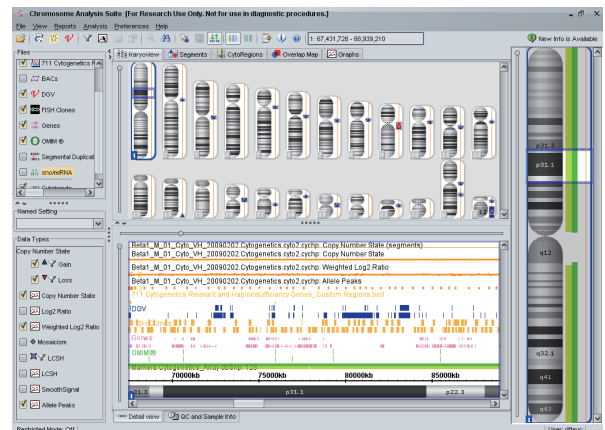
必要サンプル 二本鎖DNA 1μg以上(濃度 50ng/μL以上、A260/280 = 1.7~2.0)

- ※PCR反応の阻害を避けるため、高濃度の塩やキレート、hemeなどを含まないサンプルをご用意ください。
- ※アガロースゲル電気泳動で10-20KbのDNAであることをご確認ください。電気泳動写真を添付してください。
- ※DNA定量結果に影響を与えないため、RNase処理を推奨します

納期 4-5週間

納品データ

- ・初期チェックレポート
 - ・生データ(CELファイル)
 - ・解析データ
- ① ChASソフトウェア解析ファイル
Chromosomal Analysis Suite (ChAS) ソフトウェア(無償)をダウンロードして使用すれば、データの可視化や任意の解析も可能です。
(ChASソフトウェアの使用には64bit Windowsが必要です。詳細は弊社までお問い合わせください。)
 - ② SNPタイピング/コピー数リスト



研究専用

※本サービスは医療用具ではなく、研究用に限定して販売しております。いかなる場合にも人体や各種診断・治療、薬事法の適用される範囲内の研究用途、並びに創薬研究における前臨床段階の治験データ取得を目的とした用途に使用しないでください。
※ご提供・ご指示いただくサンプル並びに解析結果から生じる工業所有権、安全性の問題等については、一切の責任を負いません。

警告

クラボウ バイオメディカル部

- ・大阪 | 〒572-0823 大阪府寝屋川市下木田町14-5 クラボウ寝屋川テクノセンター3F
TEL.072-820-3079 FAX.072-820-3095
- ・東京 | 〒103-0023 東京都中央区日本橋本町2-7-1 NOF日本橋本町ビル2F
TEL.03-3639-7077 FAX.03-3639-6998

URL: <http://www.kurabo.co.jp/bio/>

代理店